



pLog*WMS



WMS je računalni sustav koji omogućuje kontrolu svih logističkih procesa u skladištu i njihovo upravljanje bez papira.

WMS rješenja naše tvrtke možemo razgraničiti na:

- plog*WMS Basic
- plog*WMS rješenje s lokacijama
- pLog*WMS

pLog*WMS Basic sustav upravljanja skladištem je informatički skladišni sustav koji omogućuje kontrolu procesa i njihovo upravljanje bez papira. Na ovaj sustav moguće je spojiti odgovarajuću identifikacijsku i komunikacijsku opremu.

Informatički podržan i upravljan rad skladišta omogućava veliki protok robe na uređen i kontroliran način. Pri tome se koriste elementi i načela rada sustava:

- programsko (algoritamsko) rješenje ulaza i izlaza artikala,
- smještaj velike količine robe na relativno malom prostoru,
- prilagođeni način komunikacije i upravljanja akcijama,
- upravljivost i kontrola radnih procesa,

- upravljanje i kontrola angažmana ljudi i sredstava,
- automatska povezanost s nadređenim sustavom,
- upravljanje neusklađenostima,
- strateško upravljanje.

pLog*WMS Basic:

- je univerzalan skladišni sustav
- podržava rad sa različitim vrstama skladišta
- podržava rad sa paletiziranom robom
- podržava rad sa nepaletiziranom robom
- omogućuje distribuciju naloga
- baziran je na upotrebi RF terminala i barkodova
- ima automatsku povezanost s nadređenim sustavom
- omogućuje upravljanje ljudskim resursima skladišta

- omogućuje praćenje zaliha
- omogućuje prijavu neusklađenosti WMS-a
- omogućuje skladišne operacije bez interne kontrole

Funkcionalnosti WMS basic rješenja:

- upravljanje i kontrola angažmana ljudi i sredstava
- inventura od jediničnog artikla do cjelokupnog asortimana
- organizacija skladištenja po pojedinim skladištima
- administrator organizira skladištenje prema skladištima
- pristupna prava
- automatska povezanost s nadređenim sustavom
- transportne jedinice
- upravljanje obilježavanjem transportnih jedinica

- grupna pakiranja
- jednostavno operativno radno sučelje
- primjena RF tehnologije
- uporaba barkoda
- skladište bez papira –sve je on-line
- evidentiranje svih uočenih neusklađenosti on-line bez zaustavljanja procesa rada
- nadređeni sustav upravlja matičnim podacima
- atributi zaliha (serija, rok trajanja, status robe..)
- nadređeni sustav pokreće procese ulaza, izlaza i inventure
- upravljanje i kontrola zaliha robe
- neograničena analiza



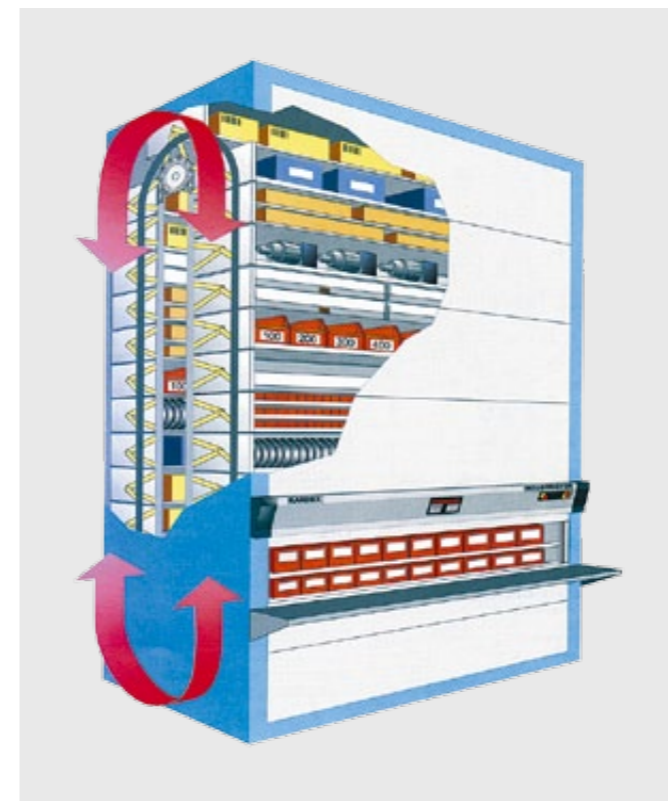
WMS rješenje s lokacijama

WMS s lokacijama bolje podržava rad s različitim vrstama skladišta kao što su npr. skladišno-distribucijska, prodajna i proizvodna.

Ovaj koncept primjenjiv je u zoni paletizirane robe, u zoni komisioniranja i u prodajnom prostoru.

WMS s lokacijama:

- podržava prikupljanje artikala u skladištu prema izlaznom dokumentu
- podržava prikupljanje artikala u skladištu prema isporuci, grupirano po dostavnim mjestima



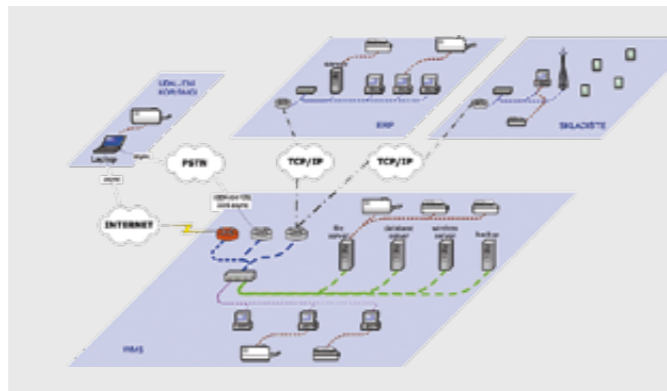
- distribuira naloge prema radnim mjestima i/ili logističkim grupama roba
- podržava prioritet grupnih pakiranja prilikom prikupljanja robe za izlaz, prednost cijelih paleta, kao i prioritetan redoslijed iskladištavanja iz zona u skladištu
- omogućava prošireno upravljanje ljudskim resursima skladišta kroz dodjelu uloga i područja rada, te izvješćivanje o obavljenom poslu
- omogućava rad sa ambalažom (palete, plastične kutije i slično)

- omogućava praćenje zaliha artikala pomoću kartice artikla i/ili rasporeda artikala po skladišnim zonama i pozicijama
- omogućava vođenje i praćenje zaliha više vlasnika robe, odnosno roba više poslovnih subjekata, u jednom skladištu
- vođenje matičnih i prometnih podataka više poslovnih subjekata u jednom skladištu ili više skladišta
- omogućava evidentiranje prijelaza robe i iz jednog područja skladišta u drugo (na primjer iz ulazne zone u zonu paletizirane robe) bez obavezne interne kontrole

pLog*WMS koordinira i optimizira u realnom vremenu sve procese u vašem skladištu – bilo ono automatizirano ili ručno upravljano – i to od ulaza robe do isporuke.

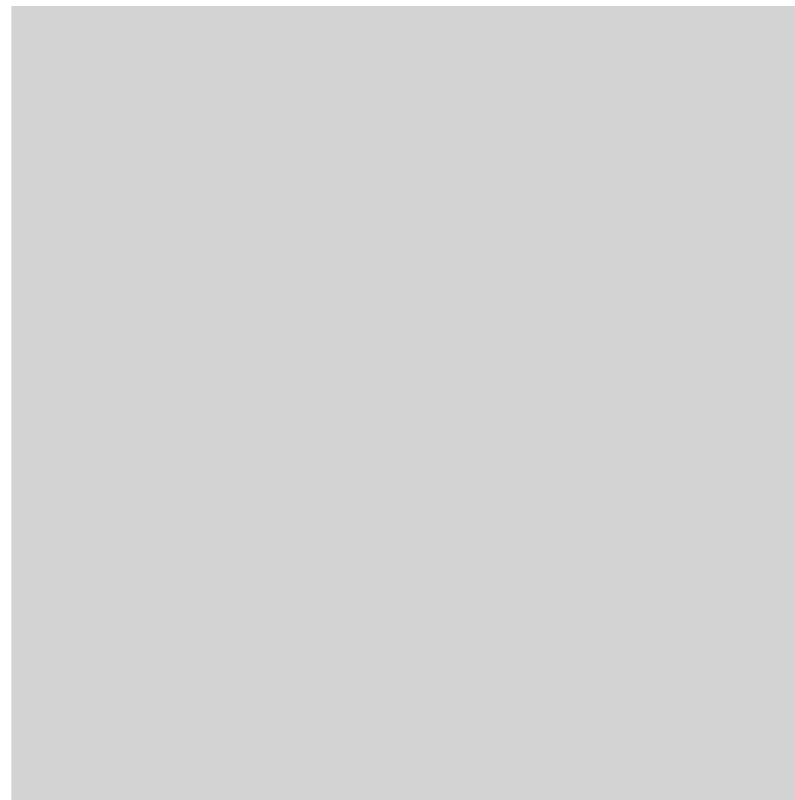
pLog*WMS je sustav:

- modularan
- širokog raspona mogućnosti upravljanja
- potpuno prilagođen korisniku
- otvoren za nadogradnje
- visokopouzdan
- fleksibilan

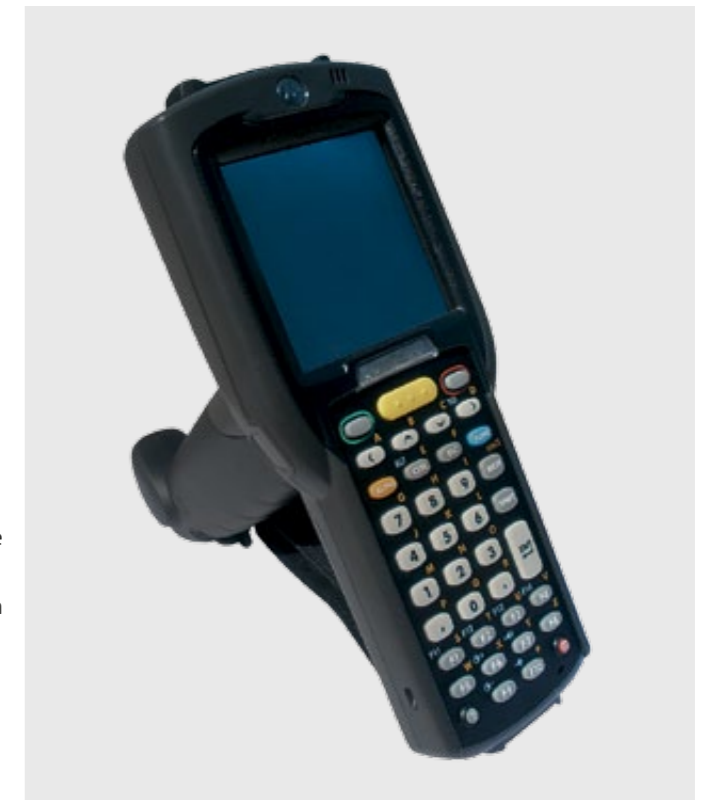


Informatička podrška:

- Win2000, Win2003 ili Linux server
- TCP/IP komunikacija i upravljanje
- Oracle relacijska baza podataka
- centralizirano upravljanje RF komunikacijom
- otvorena arhitektura sustava
- klijent–poslužitelj tehnologija
- stalno održavanje sigurnosne kopije sustava

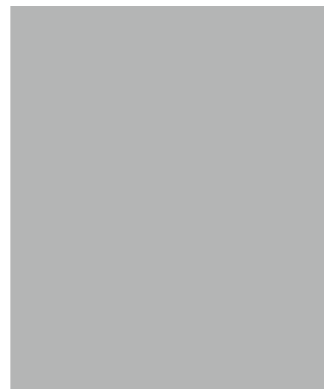
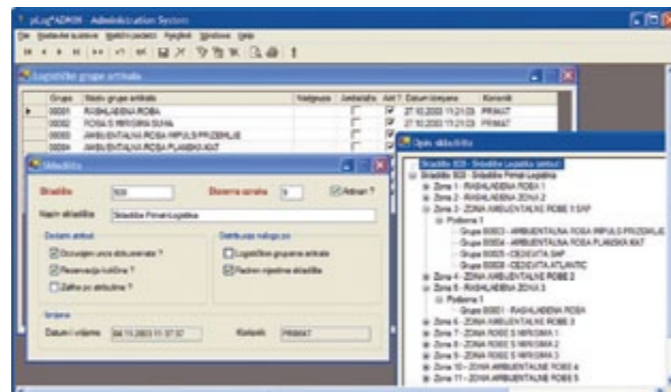


- Microsoft .Net tehnologija
- grafičko korisničko sučelje
- mogućnost klijentskog procesiranja zahtjeva
- slobodno definiranje izgleda i sadržaja izvješća
- slobodna definicija skladišta i skladišnih lokacija
- procesiranje ulaza roba
- procesiranje izlaza roba
- barkodiranje roba i pakiranja, dokumenata i skladišnih lokacija
- upravljanje i kontrola uporabom RF terminala
- slaganje i kontrola prikupljene robe uporabom RF terminala s centraliziranim upravljanjem
- online komunikacija
- minimizacija grešaka pri isporuci



Načela rada sustava:

- algoritamsko rješenje tijeka i smještaja robe
- smještaj velike količine robe na relativno malom prostoru
- prilagođeni način komunikacije i upravljanja akcijama
- upravljivost i kontrola radnih procesa
- upravljanje i kontrola angažmana ljudi i sredstava
- automatska povezanost s nadređenim sustavom
- upravljanje neusklađenostima
- strateško upravljanje zalihama



- podrška velikom broju vanjskih jedinica
- upravljanje transportnom tehnikom
- nadzor i upravljanje tijekom robe (MFC)
- distribucija obrade dokumenata
- vizualizacija skladišnih procesa
- udaljeno upravljanje (remote control)
- automatski i manualni mod rada
- otvorena arhitektura sustava upravljanja
- evidentiranje svih događaja tijekom robe
- evidentiranje svih grešaka i neusklađenosti
- univerzalan skladišni sustav
- rad s paletiziranom i nepaletiziranom robom
- prikupljanja robe po dokumentu ili dostavnom mjestu



- distribucija naloga
- redosljed izlaza robe
- upotreba RF tehnologije i barkodova
- povezanost s nadređenim informacijskim sustavom
- upravljanje ljudskim resursima u skladištu
- rad s povratnom ambalažom
- kontrola zaliha

- evidencija neusklađenosti
- skladišne operacije bez interne kontrole
- upravljanje prioritetima
- organizacija skladištenja
- FIFO/FEFO
- nasljeđivanje matičnih podataka
- neograničena analiza

Rezultati uporabe pLog*WMS-a:

- cjelovita optimizacija i nadzor skladišta
- upravljanje različitim tipovima skladišta
- skladište bez papira
- podrška produkcijskim planovima
- veza s poslovnim informacijskim sustavom
- slijednost serija i skladišnih aktivnosti
- uporaba FIFO i FEFO metode
- automatsko upravljanje i nadzor svih skladišnih lokacija
- varijabilne i dinamičke lokacije
- nadzor skladišnih transportnih putova, transportnih sredstava i osoblja
- stalno izvođenje inventure
- poboljšana kvaliteta te racionalizacija i optimizacija procesa

Tabelarni prikaz WMS rješenja

pLog*WMS funkcije	WMS basic	WMS lokacije	pLog* WMS
Skladište bez papira	•	•	•
Algoritamsko rješenje ulaza i izlaza robe	•	•	•
Algoritamsko rješenje smještaja robe		•	•
Praćenje zaliha po kartici artikla	•	•	•
Praćenje zaliha po skladišnoj poziciji artikla		•	••
Praćenje povratne ambalaže			•
Rad u proizvodnji i proizvodnim skladištima	PSS	PSS	PSS
Rad u visokoregalnom skladištu		•	•
Skladištenje vagane robe			•
podrška FIFO/FEFO metode	•	•	•

- podrška velikom broju radnih mjesta
- optimizacija prostora i transportnih putova
- transparentnost i povećanje organizacijskog stupnja skladišta
- upravljanje i nadzor zaliha
- smanjenje troškova poslovanja

PSS modul

Modul za podršku proizvodnji omogućuje praćenje tijeka materijala kroz proizvodni proces.

Sastavnice

PSS putem sastavnica, tj. opisa poluproizvoda i gotovih proizvoda upravlja s iskladištenjem prema zadanom radnom procesu proizvodnje (narudžba za izradu gotovih proizvoda) i to u realnom vremenu (Just In Time).

Škart

PSS omogućava evidentiranje škarta. Na ovaj način podržano je praćenje učinkovitosti i gubitaka u fazama proizvodnje što doprinosi kvalitetnijem upravljanju samim procesom proizvodnje i smanjenju gubitaka.



Funkcionalnosti PSS-a

Mogućnost odabira proizvodnog odjela

PSS omogućuje proizvodnju odabir proizvodnog odjela u kojem se želi pratiti tijek materijala.

Kreiranje sastavnica

PSS omogućuje odabir elemenata i njihovih količina koje čine sastavni proizvod pri čemu se sastavni proizvod može sastojati od proizvodnih kombinacija (polaznih materijala, proizvoda i gotovih proizvoda).

Izuzimanje materijala po radnom nalogu

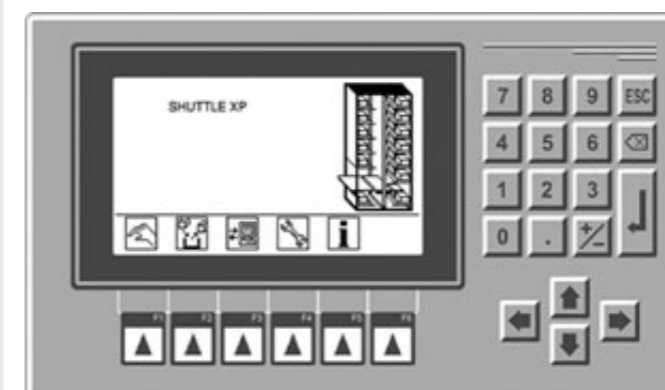
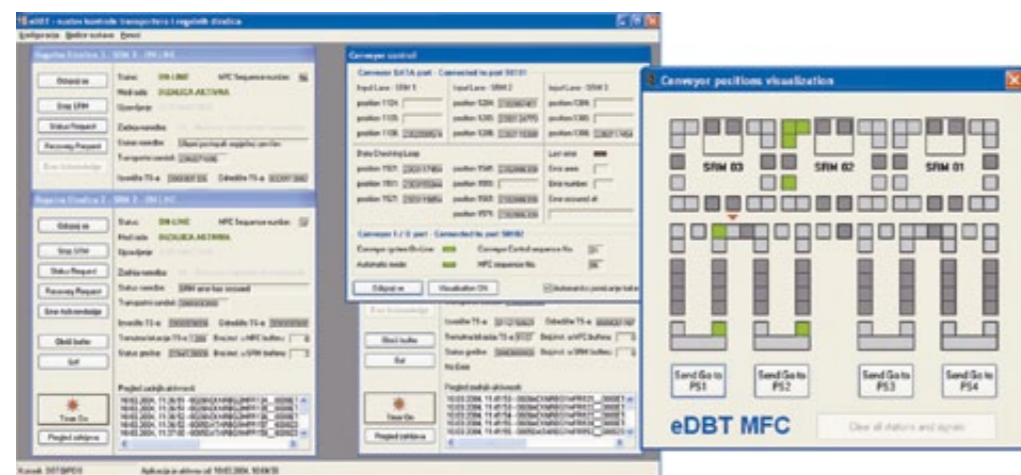
Pokretanjem radnog naloga sustav automatski generira naloge za izuzimanje potrebnih materijala sa skladišta.

Praćenje tijeka materijala kroz proizvodni odjel

PSS sustav evidentira ulazne i izlazne količine iz proizvodnog odjela te prati količine koje se trenutno nalaze u istom.

Praćenje škarta u proizvodnji

Omogućuje se praćenje škarta po radnom nalogu, proizvodnom odjelu, djelatniku i proizvodu.



Reference

- Elektrokontakt – Zagreb
- DBT – Zaprešić
- Orbico – Sarajevo
- Milsing – Velika Gorica
- Labud – Zagreb
- Ireks Aroma – Jastrebarsko



PRIMAT
LOGISTIKA

Primat-Logistika d.o.o.

Zastavnice 11

10251 Hrvatski Leskovac

tel: 01 5551 255

fax: 01 5551 288

e-mail: info@primatlogistika.hr

web: www.primatlogistika.hr