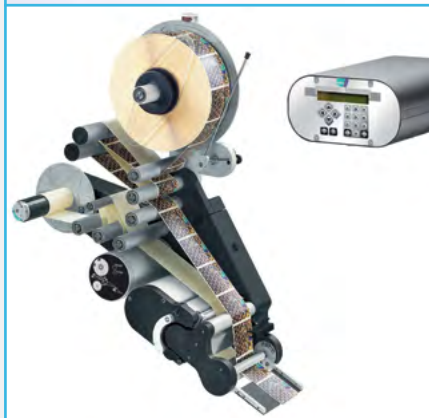




**PRIMAT**  
LOGISTIKA

# Uređaji i sustavi za označavanje





**PRIMAT**  
LOGISTIKA

## Uređaji i sustavi za označavanje

Dugi niz godina na tržištu smo prisutni s rješenjima iz područja automatskog označavanja. Naši uređaji i sustavi rade u nizu industrija u regiji. Bilo da se radi o etiketirkama ili Print & Apply ("ispiši i zaljepi") uređajima, inkjet, termal transfer, hot stamp ili drugim tehnologijama, u mogućnosti smo našim korisnicima ponuditi projektiranje, implementaciju i održavanje opreme kao i redovnu isporuku potrošnoga materijala (samoljepljive etikete i riboni).

## Servis i podrška

Posebna pozornost posvećena je servisnom odjelu koji je zadužen za redovno održavanje i održavanje po pozivu, servisiranje instalirane opreme i sustava, a organiziran je na način da u najkraćem roku može reagirati na sve zahtjeve klijenta i tržišta.

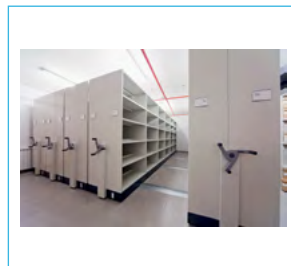
## Informatička rješenja

Kreiranje etiketa, upravljanje procesom označavanja, Warehouse Management System. Podrška proizvodnji, planiranju, slijednosti, logistici i skladišnim operacijama.

## Arhivska oprema



Arhivski ormari



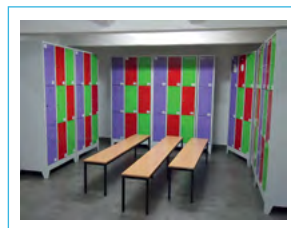
Arhivski pokretni regali

## Sigurnosna oprema



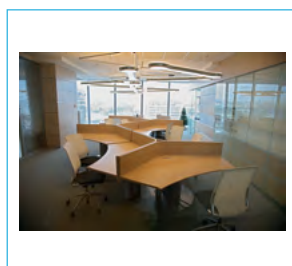
Protuprovalni i vatrootporni sefovi

## Skladišna i industrijska oprema

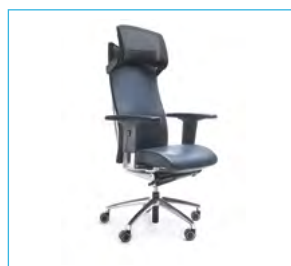


Garderobna oprema

## Opremanje objekata i uredska oprema

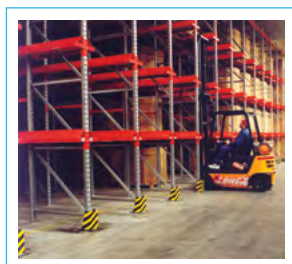


Opremanje ureda i dr. prostora



Stolci i fotelje

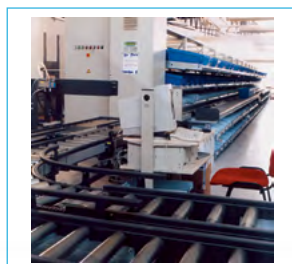
## Skladišni sustavi



Skladišni regali



Automatizirani skladišni uređaji i sustavi



Transportna oprema i sustavi



## Etiketirke - označavanje samoljepljivim etiketama

Idealno rješenje za označavanje na svim vrstama proizvodnih linija te svim tipovima i oblicima proizvoda (proizvodnja pića, prehrambena, mesna, kemijska, farmaceutska, kozmetička industrija ...).

Izostanak potrebe za skupim skladištenjem ili naručivanjem unaprijed označene ambalaže. Samoljepljive etikete mogu se aplicirati na raznovrsne tipove i oblike proizvoda/ambalaže. Etiketirke zauzimaju ograničen prostor te se mogu premješati s jedne na drugu poziciju proizvodne linije.



*Etiketiranje proizvoda*

Uređajima se jednostavno upravlja. Nema potrebe za ljepljivom kao ni zagrijavanjem, čišćenjem ili dodavanjem ljepljiva.

Etiketirke za apliciranje samoljepljivih etiketa generiraju vrlo malo otpadnog materijala.

Izostanak potrebe za zamjenom mehaničkih komponenti.

Automatsko apliciranje kod velikih brzina i neprekidnoga rada.

Program (Arka) za apliciranje predtiskanih samoljepljivih etiketa obuhvaća nekoliko modela etiketirki koje razlikujemo po izvedbi i karakteristikama rada: Brzine etiketiranja od 20 do 130 m/min. Širine etiketa do 246 mm. Kapacitet etiketiranja do 1600 etiketa/minuti. Unutarnji promjer role etiketa: 45 ili 75 mm

### EASY 160



*Easy 160*

Ekonomično, ali robusno rješenje za neprekinuti 24-satni rad. Upravljačka elektronika integrirana u kućište stroja. Jednostavan za korištenje zahvaljujući kontrolama smještenim na upravljačkoj ploči (potenciometri za podešavanje parametara etiketirke).

Apliciranje etiketa upravljano senzorom za detekciju nailaska proizvoda ili eksternim signalom sa PC/PLC-a. Uređaji konstruirani i izvedeni s osnovnim ciljem: jednostavnost i upotrebljivost. Idealan za kraj proizvodne linije.

- Brzine apliciranja: do 20 m/min
- Širina etiketa: do 156 mm
- Vanjski promjer role etiketa: 360 mm
- Preciznost etiketiranja: +/- 1 mm
- Kapacitet etiketirke: do 60 etiketa/minuti

# Etiketirke - označavanje samoljepljivim etiketama

## DYNAMIC 120



*Dynamic 120*

Uređaj pogodan za integraciju u razne strojeve za pakiranje, za manje širine etiketa. Primjena u različitim područjima industrije. Upravljanje uređajem preko odvojive upravljačke jedinice.

- Brzine apliciranja: do 40 m/min
- Širina etiketa: do 116 mm
- Vanjski promjer role etiketa: 280 mm
- Preciznost etiketiranja: +/- 1 mm
- Mogućnost spajanja enkodera

## EVOLUTION 160 / 240



*Evolution 160 / 240*

S kapacitetom do 800 etiketa u minuti, uređaj je pogodan za sve vrste zahtjeva. Robusnost osigurava primjenu u gotovo svakom industrijskom okruženju. Upravljanje uređajem preko odvojive upravljačke jedinice. Fleksibilan i modularan, uređaj se može uz dodatak (nosivi okvir + termo transfer printer) prenamijeniti u Print & Apply uređaj. Deaktivacijom printera uređaj se ponovo može koristiti kao etiketirka.

Brzine apliciranja: do 50 / 40 m/min

- Širina etiketa: do 156 / 236 mm
- Vanjski promjer role etiketa: 360 mm
- Preciznost etiketiranja: +/- 0.5 mm
- Kapacitet etiketirke: do 800 etiketa/minuti
- Mogućnost spajanja enkodera
- Mogućnost prenamjene u P&A uređaj

## WIND 80 / 250



*Wind 80 / 250*

Sam vrh tehnologije etiketiranja, s brzinama apliciranja do 100 m/min i kapacitetom do 1200 etiketa/min. Komponente uređaja posebno odabrane kako bi se smanjilo trenje te optimiziralo premotavanje. Najnovija generacija brzih mikroprocesora i softwera razvijenih od strane samog proizvođača etiketirke osiguravaju izvanredne karakteristike i rezultate etiketiranja.

- Brzine apliciranja: do 100 / 80 m/min
- Širina etiketa: do 76 / 246 mm
- Vanjski promjer role etiketa: 380 mm
- Preciznost etiketiranja: +/- 0.3 mm
- Kapacitet etiketirke: do 1200 etiketa/minuti

## EVOLUTION + POWERKIT



*Evolution PowerKit*

Korištenjem dodatne opcije Powerkit standardna etiketirka Evolution može biti naknadno opremljena Sato ili Zebra printerom te tako služiti kao Print & Apply uređaj. Isključivanjem printera uređaj se ponovo može koristiti kao visoko-kapacitivna etiketirka.

## Print & Apply - rješenja identifikacije i barkodiranja

‘Ispiši i zalijepi’ princip rada uređaja.

Označavanje pakiranja ili paleta termo-transfer i termo osjetljivim samoljepljivim etiketama.

Istovremena brza operacija automatskog ispisa i lijepljenja etiketa omogućuje maksimalnu produktivnost. Izgled etikete je proizvoljan: tekstualni sadržaj, barkodovi, grafički elementi, serijalizacija, datum/vrijeme. Odličan kontrast i izvrsna čitljivost svih tipova 1D i 2D barkodova.

Trenutačna promjena sadržaja ispisane etikete bez dodatnih troškova i gomilanja etiketa.

Upravljanje promjenjivim podacima u realnom vremenu za svaki pojedinačni predmet etiketiranja.

Svi modeli uređaja opremaju se SATO, ZEBRA ili DATAMAX printerima različite rezolucije (200, 300 ili 600 dpi) za različite brzine rada (od 200 do 400 mm/s).



Print & Apply

Standardno opremljeni HPS linearnim pneumatskim aplikatorima različite dužine, promjenjivoga ili fiksnooga hoda (od 50 do 900 mm) s različitim veličinama vakuumskih pločica za pridržavanje etiketa koje se mogu brzo mijenjati, prema odabranoj veličini etikete.

S druge strane, PVT aplikatori s oscilirajućom „okretnom rukom“ u 3 različite veličine pogodni su za apliciranje etiketa na jednu ili dvije površine istoga predmeta (paletni DUAL ACTON aplikatori).

### Easyliner P&A



EasyLiner

- Vanjski promjer role: 250 mm
- Unutarnji promjer role: 45 ili 75 mm
- Maksimalna širina role etiketa: do 183 mm
- Printanje u realnom vremenu, lijeva i desna orijentacija uređaja
- Upravljačke kontrole integrirane na kućište uređaja
- Apliciranje na ravnu površinu ili preko ruba kutije, širok raspon aplikatora
- Kapacitet etiketirke: do 75 etiketa u minuti (ovisno o tipu printera i izboru aplikatora)

### Linerplus P&A



Linerplus

- Vanjski promjer role: 360 mm
- Unutarnji promjer role: 45 ili 75 mm
- Maksimalna širina role etiketa: do 183 mm
- Printanje u realnom vremenu, lijeva i desna orijentacija uređaja
- Eksterna upravljačka jedinica s grafičkim displejom i naprednim funkcijama
- Apliciranje na transportna pakiranja ili palete ravnim HPS ili zglobnim PVT aplikatorom
- Isporučuje se s „U“ nosačem za ovjes uređaja i promjenu položaja etiketiranja
- Kapacitet etiketirke: do 75 etiketa u minuti (ovisno o tipu printera i izboru aplikatora)

### Linerless P&A



Linerless

Linerless etikete formiraju se iz role beskonačne trake samoljepljivog papira po principu automatskog rezanja selotejpa na željenu duljinu u trenutku apliciranja. Prednosti Linerless tehnologije u odnosu na tradicionalno etiketiranje:

- Izostanak bacanja potrošnoga materijala, tj. pozadinskog silikonskog papira.
- Manji troškovi transporta, pakiranja i skladištenja potrošnoga materijala.
- Povećanje količine etiketa po roli - na roli od 360 mm i do 64% više etiketa.
- Duže vrijeme rada između dvije izmjenjene role etiketa.
- Izostanak potrebe naručivanja i korištenja rola s etiketama različitih dužina: jedna širina - različite dužine etiketa!
- Smanjenje vremena intervencije operatera: brz i jednostavan postupak izmjene dužine etiketa.

## Linije za etiketiranje - „Open-frame“ sustavi etiketiranja

Kompletne linije konstruirane za etiketiranje različitih oblika proizvoda od kutija, vreća, valjkastih ili koničnih proizvoda u raznim tipovima industrija. Raznolika upotreba apliciranja na jednu ili više površina u industrijama kao što su farmaceutska, prehrambena, kemijska ili kozmetička. Bez upotrebe ljepila, zagrijavanja, čišćenja ili dodavanja ljepila.

Sustavi etiketiranja modularnoga tipa, bazirani na 'open-frame' principu izvedbe. Fleksibilni i brzo podesivi. Zahvaljujući svojoj robusnosti, sigurnosti i ergonomskoj izvedbi pružaju izvrsne karakteristike i garantiraju povrat investicije.

Operacije prilagodbi ne zahtijevaju posebne alate niti zamjenu mehaničkih dijelova. Kompletne linije mogu biti opremljene transporterima, etiketirkama, Print & Apply uređajima, kontrolnim i verifikacijskim uređajima.

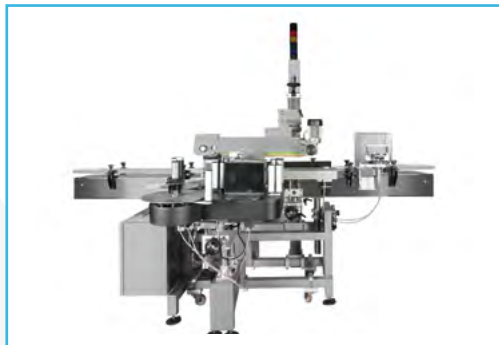
Tipični su primjeri apliciranja na prednju i bočnu površinu boce, apliciranje preko ruba pakiranja, djelomično ili potpuno omatanje cilindričnoga proizvoda itd.

**LIGHT** tipovi linija koriste se za jednostavnije operacije apliciranja jednom etiketom. Primjer je jednostavno lijepljenje na proizvod ili pakiranje odozgo ili bočno.



Sistem LIGHT

**SOLID** linije za etiketiranje služe za apliciranje do dviju etiketa na isti proizvod. Tipični primjeri su lijepljenje etiketa na prednju i stražnju stranu kozmetičkoga proizvoda. Primjer ovakvih linija je i djelomično ili potpuno omatanje cilindričnoga proizvoda.



Sistem SOLID

**SKYTECH** linije primjenjuju se za visokoserijsku proizvodnju u kojoj postoji potreba apliciranja do 4 naljepnice na jedan proizvod / pakiranje.



Sistem SKYTECH

Moguća je i izvedba sustava prema posebnim zahtjevima kupaca (AS Block ili AS Open Frame), za posebne namjene ili za rad u posebnim uvjetima. Primjeri su sustavi za apliciranje na kutije s lijekovima, adresiranje ili barkodiranje kuverti, apliciranje na kreditne ili telefonske kartice, grebalice u svrhu nagradnih igara i sl.



Etiketiranje ambalaže off-line



Primjena u farmaceutskoj industriji



Primjena u kemijskoj i petrokemijskoj industriji



Etiketiranje omatanjem po obodu

## Lasersko označavanje

Oštrina zapisa i kod najsitnijih oznaka, čitljive brojke, precizni logotipovi, točan tekst, čak i kod najkompliciranijih zahtjeva.

Ekstremno niski troškovi održavanja i upotrebe.

Ponuda industrijskih laserskih uređaja za označavanje najnaprednije i najinovativnije tehnologije: CO<sub>2</sub>, YAG i FIBER. Pogodni za izvođenje najboljih rezultata ovisno o materijalu koji se označava. Kompletna gama modela, različite snage, za svaku potrebu u proizvodnji.

Izbor potrebnog lasera ovisi o materijalu, npr.:

- otklanjanje sloja boje: karton, papir, film, bojani i eloksirani metali
- promjena boje: plastične mase, keramika
- graviranje: metal, keramika, plastika, drvo
- kaljenje: metal
- pjenjenje: plastika

Materijal i vaši osobni zahtjevi određuju potrebne procedure za lasersko označavanje.

**CO<sub>2</sub> laseri** (zatvoreni izvor svjetlosti u plinovitom stanju) su efikasno rješenje, pogodno za označavanje organskih materijala, polimera, smola, stakla i keramike. Također se koriste za specijalne materijale tretirane fotosenzitivnim bojama.



CO<sub>2</sub> laser

**YAG laseri** (Diodepumped NdYAG laser) za industrijsko označavanje ili ukrašavanje metala i plastike. Dizajnirani su za industrijsko označavanje u svim uvjetima rada. Za širok rang plastičnih materijala, metala ili folija, s najvećom pouzdanošću i izvrsnim rezultatima.

**FIBER laseri** (lasersko pulsirajuće svjetlo, koje se prenosi putem optike od staklenih vlakana) su pogodni za označavanje metala, polimera (osim PET) i keramike. Daju bolju razlučivost ispisa i duži očekivani životni vijek.

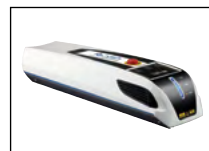


Fiber laser

Plinovi koji mogu nastati tijekom procesa laserskog označavanja moraju se filtrirati. Posebni uređaji za odsisavanje sprječavaju širenje van mjesta izrade. Nudimo širok izbor uređaja velike efikasnosti, posebno dizajniranih za upotrebu s uređajima za lasersko označavanje i građenih za industrijsku upotrebu.



primjer ispisa laserom



laserSYSTEM iCON

**iCON Serija:** specijalizirani CO<sub>2</sub> laserski pisac za male oznake. iCON laseri nude čistu, svestranu i ekonomičnu alternativu inkjet pisacima.



primjer ispisa laserom

**K Serija:** CO<sub>2</sub> laseri opće namjene za označavanje pakiranih artikala i industrijskih proizvoda. Laserski pisaci K Serije su dostupni u nekoliko varijanti.



laserSYSTEM K-Serie CUT

**K Serija CUT:** varijante K Serije s malom odvojom laserskom glavom. K Serija CUT laserskih CO<sub>2</sub> pisaca je idealna za instalacije kod kojih je dostupan prostor za ugradnju ograničen.



primjer ispisa laserom

**D Serija YAG** su kompaktni i pristupačni laserski pisaci, konstruirani za označavanje u industriji pod teškim uvjetima. Za primjenu na brojnim plastičnim i metalnim podlogama.



laserSYSTEM F-Serie

**F Serija:** pulsni fiber laseri su dizajnirani za označavanje u industriji. Rade kvalitetno na širokoj paleti plastičnih i metalnih podloga. Također su primjenjivi za označavanje folija i fleksibilnih pakiranih materijala.

# Termo transfer i termalni pisači

## PRIMJENA

- **Proizvodnja i skladištenje**
  - proizvodi u obradi
  - etiketiranje dijelova
  - etikete s uputama
  - označavanje ambalaže
- **Zdravstvo**
  - identifikacija pacijenata
  - farmacija
  - identifikacija uzoraka
- **Pošta i dostava paketa**
  - otpremne etikete
  - potvrde primitka
- **Ured**
  - otpremne etikete
  - etikete za registratore i fascikle
  - označavanje proizvoda
- **Maloprodaja**
  - oznake cijena
  - etikete za police
  - tagovi za nakit

## DESKTOP TT PISAČI

**TC SERIJA** - termal transfer desktop pisači malih dimenzija i visokih performansi. Trajni, pouzdani i brzi.

TC serija ispisuje etikete, tagove (privjesnice) ili račune, nudeći odnos performanse i cijene nedostižan za bilo koji drugi pisač na tržištu. Koriste standardne ribone s hilzom (jezgrom) od pola inča s urezima. 4 dostupna modela, s rezolucijom 200 ili 300 DPI, uključujući model s LCD displejom.

Povezivost: Ethernet, USB, USB host, paralelno i serijski.



TC200



TC310

Model	Rezolucija	Upravljanje	Max. širina ispisa	Max. dužina ispisa	Max. brzina pisanja	Dimenzije (Š x V x D)	Masa
TC200	8 dots/mm (203 DPI)	1 tipka, 1 trobojna LED	152.4 mm (4.25")	2,286 mm (90")	152 mm (6")/s	203 mm x 191.5 mm x 259.3 mm	2.2 kg
TC300	12 dots/mm (300 DPI)		105.6 mm (4.15")	1,016 mm (40")	102 mm (4")/s		
TC210	8 dots/mm (203 DPI)	6 tipki, LCD zaslon u boji	152.4 mm (4.25")	25,400 mm (1,000")	152 mm (6")/s		2.3 kg
TC310	12 dots/mm (300 DPI)		105.6 mm (4.15")	11,430 mm (450")	102 mm (4")/s		

## DESKTOP TT PISAČI

**TE200 SERIJA** - termal transfer bar kod desktop pisači. Superiorni, brzi, dostupne performanse, legendarna TSC trajnost. 300 m ribon na jezgri promjera 1 inč ili 110 m na jezgri 0.5 inča.



TE200



TE200 otvoren

Model	Rezolucija	Upravljanje	Max. širina ispisa	Max. dužina ispisa	Max. brzina pisanja	Dimenzije (Š x V x D)	Masa
TE200	8 dots/mm (203 DPI)	1 prekidač, 1 tipka za feed i pauzu i 1 trobojna LED	152.4 mm (4.25")	2,794 mm (110")	152 mm (6")/s	204 mm x 164 mm x 280 mm	2.4 kg
TE300	12 dots/mm (300 DPI)		105.7 mm (4.16")	1,016 mm (40")	127 mm (5")/s		
TE210	8 dots/mm (203 DPI)		152.4 mm (4.25")	25,400 mm (1000")	152 mm (6")/s		2.5 kg
TE310	12 dots/mm (300 DPI)		105.7 mm (4.16")	11,430 mm (450")	127 mm (5")/s		



## Termo transfer i termalni pisači

### TA210 SERIJA

Nova generacija termal transfer desktop pisača koristi ribon veće dužine, 300m i veće role etiketa, za veću produktivnost.



TA210

Model	Rezolucija	Max. širina ispisa	Max. dužina ispisa	Max. brzina pisanja	Dimenzije (Š x V x D)	Masa
TA210	8 dots/mm (203 DPI)	152.4 mm (4.25")	2,794 mm (110")	127 mm (5")/s	224 mm x 186 mm x 294 mm	2.45 kg
TA310	12 dots/mm (300 DPI)	104 mm (4.09")	1,016 mm (40")	102 mm (4")/s		

### TTP-243 PRO SERIJA

Stekli su reputaciju najčvršćeg i najizdržljivijeg pisača u klasi.

Ribon duljine do 300 m

Rola etiketa do 214 mm vanjskog promjera

Povezivost: Ethernet, USB, USB host, paralelno i serijski.



TTP243

Model	Rezolucija	Max. širina ispisa	Max. dužina ispisa	Max. brzina pisanja	Dimenzije (Š x V x D)	Masa
TTP-243 PRO	8 dots/mm (203 DPI)	104 mm (4.09")	2,286 mm (90")	76 mm (3")/s	232 mm x 156 mm x 288 mm	2.5 kg
TTP-342 PRO	12 dots/mm (300 DPI)	104 mm (4.09")	1,016 mm (40")	51 mm (2")/s		
TTP-243E PRO	8 dots/mm (203 DPI)	104 mm (4.09")	2,286 mm (90")	76 mm (3")/s		

## Prijenosni pisači

### ALPHA-3R/4L

Velikog kapaciteta medija (termalnog papira) i long-life (preko 12 sati rada) punjiva baterija.



Alpha-3R



Alpha-4L

Model	Rezolucija	Max. širina ispisa	Max. dužina ispisa	Max. brzina pisanja	Dimenzije (Š x V x D)	Masa
ALPHA-3R	8 dots/mm (203 DPI)	72 mm (2.83")	2,286 mm (90")	102 mm (4")/s	116 mm x 148 mm x 70 mm	0.55 kg
ALPHA-4L	8 dots/mm (203 DPI)	104 mm (4.09")	2,286 mm (90")	102 mm (4")/s	160 mm x 191.6 mm x 79 mm	1.1 kg

# Termo transfer i termalni pisači

## INDUSTRIJSKI

### MX240P SERIJA

Visokih performansi za ispis velikih serija etiketa. Čvrsta konstrukcija i izrada od lijevanog aluminija osigurava pouzdan rad u proizvodnji koja ne dopušta zastoje ili kvarove. 600-metarski ribon, mnogostruka povezivost, uključujući dva USB host porta za tastaturu, skener ili vagu, veliki kapacitet memorije i mogućnost ispisa vrlo kratkih etiketa (3 mm). LCD u boji dijagonalne 4.3" sa 6 tipki i touch panelom. Brzina ispisa do 457 mm (18") u sekundi.



MX240

Model	Rezolucija	Max. širina ispisa	Max. dužina ispisa	Max. brzina pisanja	Dimenzije (Š x V x D)	Masa
MX240P	8 dots/mm (203 DPI)	104 mm (4.09")	25,400 mm (1,000")	457 mm (18")/s	300 mm x 393 mm x 510 mm	18 kg
MX340P	12 dots/mm (300 DPI)	104 mm (4.09")	11,430 mm (450")	356 mm (14")/s		
MX640P	24 dots/mm (600 DPI)	104 mm (4.09")	2,540 mm (100")	152 mm (6")/s		

### TTP-2410MT SERIJA

Industrijski termal transfer printer velike brzine ispisa, najbolji u klasi. Tehnologija ispisa Thermal Smart Control™ za najjasnije, visoko kvalitetne bar kodove.



TTP-2410MT

Model	Rezolucija	Max. širina ispisa	Max. dužina ispisa	Max. brzina pisanja	Dimenzije (Š x V x D)	Masa
TTP-2410MT	8 dots/mm (203 DPI)	104 mm (4.09")	25,400 mm (1,000")	356 mm (14")/s	270 mm x 308 mm x 515 mm	15 kg
TTP-346MT	12 dots/mm (300 DPI)	104 mm (4.09")	11,430 mm (450")	254 mm (10")/s		
TTP-644MT	24 dots/mm (600 DPI)	104 mm (4.09")	2,540 mm (100")	102 mm (4")/s		

### ME240 SERIJA

Industrijski termal transfer printer najboljeg odnosa cijene i kvalitete. Kućište manjih dimenzija omogućuje smještaj gdje za druge industrijske printere nema dovoljno mjesta.



ME240

Model	Rezolucija	Max. širina ispisa	Max. dužina ispisa	Max. brzina pisanja	Dimenzije (Š x V x D)	Masa
ME240	8 dots/mm (203 DPI)	104 mm (4.09")	2,286 mm (90")	152 mm (6")/s	286 mm x 259 mm x 434 mm	11 kg
ME340	12 dots/mm (300 DPI)	104 mm (4.09")	1,016 mm (40")	102 mm (4")/s		

## Pisači velikih etiketa

### TTP-2610MT SERIJA

Termal transfer printer širokog ispisa lagan za rukovanje  
Ispis širine 6 inča/ 168 mm.

Model	Rezolucija	Max. širina ispisa	Max. dužina ispisa	Max. brzina pisanja	Dimenzije (Š x V x D)	Masa
TTP-2610MT	8 dots/mm (203 DPI)	168 mm (6.61")	14,732 mm (580")	305 mm (12")/s	355 mm x 337 mm x 520 mm	23 kg
TTP-368MT	12 dots/mm (300 DPI)	168 mm (6.61")	6,604 mm (260")	254 mm (10")/s		



TTP-2610MT



TTP-368MT

### TTP-286MT SERIJA

8.6" /219.5 mm širina ispisa. Za role etiketa širine do 9,5" / 241,3 mm.  
Idealan za ispis znakova upozorenja, inventurne kontrole, etiketiranje bačava, paleta, brand marketing itd.

Model	Rezolucija	Max. širina ispisa	Max. dužina ispisa	Max. brzina pisanja	Dimenzije (Š x V x D)	Masa
TTP-286MT	8 dots/mm (203 DPI)	216 mm (8.5")	11,430 mm (450")	152 mm (6")/s	440 mm x 336 mm x 514 mm	23.7 kg
TTP-384MT	12 dots/mm (300 DPI)	219.5 mm (8.64")	5,080 mm (200")	102 mm (4")/s		



TTP-286MT



TTP-384MT

## Termo transfer i termalni pisači

Model	Rezolucija	Max. širina ispisa	Max. dužina ispisa	Max. brzina pisanja	Dimenzije (Š x V x D)	Masa
M84Pro	8 dots/mm (203 DPI) - 24 dots/mm (609 DPI)	104 mm (4.1")	1249 mm (49.2")	254 mm/s (10")/s	265 mm x 341 mm x 435 mm	18 kg
WS408TT	8 dots/mm (203 DPI)	104 mm (4.09")	996 mm (39.33")	152.4 mm/s (6 ips)	220.6 mm 187.5 mm x 278.5 mm	2.48 kg
IM PD41	8 dots/mm (203 DPI)	104 mm (4.09")	1520 mm (59.8")	150 mm/s (6")/s	270 mm x 273 mm x 453 mm	13 kg
IM PM23c	8 dots/mm (203 DPI)	56 mm (2.2")	4.8 m (191")	300 mm/s (12")/s	205.5 mm x 181 mm x 431.84	9.5 kg
ZT510	8 dots/mm (203 DPI) - 12 dots/mm (300 DPI)	104 mm (4.09")	3.81 m (150")	305 mm/s (12")/s	268.2 mm x 395.68 mm x 512.3 mm	22.7 kg
GX420t	8 dots/mm (203 DPI)	104 mm (4.09")	990 mm (39")	150 mm/s (6")/s	193 mm x 190 mm x 254 mm	2.1 kg



M84Pro



WS408TT



IM PD41



IM PM23c



ZT510



GX420T

## Pisači etiketa u boji

U slučaju potrebe za ispisom etiketa u boji visokom rezolucijom i kvalitetom, u manjim tiražama, možete to raditi sami pomoću inkjet pisača iz naše ponude.

**LX500e** otiskuje inkjet tehnologijom u rezoluciji od 600\*600dpi, 2400\*1200dpi, do 4800\*1200dpi. Ima posebne cartridge za boju (CMY) i crnu (K). Širina ispisa je od 19 mm do 101.6 mm. Duljina ispisa 12.7 mm do 609.6 mm.



LX500e

**LX1000e** otiskuje thermal inkjet tehnologijom u rezoluciji do 4800 dpi. Koristi pigmentne tinte, uz posebni cartridge velikog kapaciteta, za svaku procesnu boju (CMYK). Širina ispisa je od 12.7 mm do 210 mm. Brzina ispisa je do 101.6 mm/s.



LX1000e

**LX2000e** otiskuje thermal inkjet tehnologijom u rezoluciji do 4800 dpi. Koristi pigmentne tinte, uz posebni cartridge velikog kapaciteta, za svaku procesnu boju (CMYK). Širina ispisa je od 12.7 mm do 210 mm. Brzina ispisa je do 152 mm/s. Ima serijski ugrađenu mrežnu karticu za ethernet i wireless povezivost.



LX2000e

## Pisači kartica

Bilo da je potrebno trenutno izdavanje kartica na prodajnom mjestu (uredu, poslovnicu, šalteru) ili se radi o centralnom sistemu s visokoproduktivnim pisačima, uređaji iz naše ponude pokrivaju sve potrebe.

Jednostrani ili dvostrani ispis, crno bijeli ili color ispis, utisnuti ili ispučeni ispis (embossing), kodiranje magnetne trake, kodiranje kontaktnog ili beskontaktnog čipa, hologram, laminiranje... Recite koje su Vaše potrebe i ponudit ćemo Vam odgovarajući uređaj.

**Espresso II** ispisuje u boji metodom sublimacije ili jednobojno termal transfer tehnologijom. Može ispisivati jednostrano ili dvostrano, od ruba do ruba. Brzina ispisa jednobojno je do 850 kartica na sat, a u boji do 260 kartica na sat. Može kodirati magnetnu traku, kontaktni i beskontaktni čip.



Espresso II

**CD800** ispisuje u boji metodom sublimacije ili jednobojno termal transfer tehnologijom. Može ispisivati jednostrano ili dvostrano, od ruba do ruba. Brzina ispisa jednobojno je do 1000 kartica na sat, a u boji do 220 kartica na sat. Može kodirati magnetnu traku.



CD800

## Sustavi za centralno izdavanje

**XID9x00e** Serija retransfer pisača kartica su savršeno rješenje za izradu kartica na jednom mjestu, kad se radi o heavy-duty radu i velikim tiražama. Osnovna im je namjena izrada i personalizacija (tisak i kodiranje) visoko sigurnih identifikacijskih kartica.



XID9600e

**MX2100™** sustav za centralno izdavanje identifikacijskih kartica. Modularne je konstrukcije i može se povezati sa uređajima za kuvertiranje. Može izradivati do 1200 kartica na sat. Nudi vrhunsku efikasnost na najmanjem prostoru, uz visoku ekonomičnost



MX2100

## Termo transfer ispis na foliju ili proizvode

Termo transfer overprint je tehnologija ispisa oznaka direktno na proizvod ili ambalažu. Najčešće je to pakirna plastična folija, na vertikalnim ili horizontalnim pakirnim uređajima, gdje se pisač integrira unutar postojeće pakirke i ne ometa niti ne usporava proizvodni proces. Koristi se i za ispis na druge materijale, karton, etikete, pa i na metal, plastiku, kožu. Ugrađuju se u proizvodne linije u ranim industrijama; medicina, farmacija, prehrambena, konditorska. Pogodni su za ispis teksta, barkoda, logotipa.

Dva su osnovna načina rada; kontinuirano i intermitirajuće (isprekidano). U kontinuiranom načinu ispis se vrši za vrijeme kretanja proizvoda, dok se u intermitirajućem načinu ispis vrši dok proizvod miruje.

Svi pisači su rezolucije 300 dpi i imaju ugrađenu funkciju štednje ribona (ribbon-save). Upravljačka jedinica sa 7" Touch panelom je opcija za sve uređaje (osim HPRINT XS). Eksterni Touch panel dijagonale 10" je opcija za sve uređaje. Zasebna kasete za ribbon je standardna za sve uređaje osim HPRINT XS.

Duljine ribona su do maksimalno 900 m, što omogućuje visoku produktivnost.

	HPRINT XS	HPRINT 53	HPRINT 107	HPRINT 128
<b>Intermitirajući način</b>				
Širina ispisa	53,3 mm	53,3 mm	106,6 mm	128 mm
Dužina ispisa	40 mm	75 mm	75 mm	75 mm
Brzina ispisa	50 - 400 mm/s	50 - 600 mm/s	50 - 600 mm/s	50 - 600 mm/s
<b>Kontinuirani način</b>				
Širina ispisa	53,3 mm	53,3 mm	106,6 mm	128 mm
Dužina ispisa	1500 mm	6000 mm	3000 mm	3000 mm
Brzina ispisa	50 - 400 mm/s	50 - 800 mm/s	50 - 600 mm/s	50 - 450 mm/s
Dužina ribona	600 m	900 m	600 m	450 m



HPRINT Touch Screen  
upravljačka jedinica



HPRINT 53 na nosaču



HPRINT XS na nosaču



HPRINT 53



ispis na foliju



ispis na karton

## Termo transfer ispis na foliju ili proizvode

Termo transfer overprinter SVM 32-40 I Magnetic ispisuje oznake površine 32\*40 mm brzinom 300 mm/s u intermitirajućem modu. SVM 32-40 I Magnetic ispisuje oznake površine 53\*40 mm. Ovi uređaji su potpuno električni i ne iziskuju opskrbu komprimiranim zrakom kao ostali overprinteri.

SVM 32 C ispisuje oznake površine 32\*125 mm brzinom do 600 mm/s u kontinuiranom modu. Isporučuje se u verziji bez i s kasetom za ribon.

SVM 53 C i SVM 107 C ispisuju oznake površine 53\*125 mm, odnosno 107\*125 mm, brzinom do 600 mm/s u kontinuiranom modu. Kasetna za ribon je standard za ove modele.

SVM 53-70 I ispisuje oznake površine 32\*40 mm brzinom 450 mm/s u intermitirajućem modu.

SVM 53-125 I, SVM 107-75 I, te SVM 107-125 ispisuju brzinom 400 mm/s u intermitirajućem modu. Najveća površina oznake (š\*d) je ujedno oznaka pojedinog modela. Kasetna za ribon je standard za ove modele.



SVM 32-50 I



SVM 53 I



nosač s vodilicama

Termo transfer overprinter Swing 1. ie ispisuje oznake površine 32\*50 mm brzinom 180 mm/s u intermitirajućem modu. Swing 2. ie ispisuje oznake površine 53\*90 mm brzinom do 400 mm/s. Rezolucija ispisa 300dpi, Ribbon Save funkcija i upravljanje preko touch screen displaya su standard za sve uređaje.

Serijska Swing continuous ispisuje oznake površine 32\*90 mm brzinom do 400 mm/s u kontinuiranom modu. Površine oznaka su 32\*50 mm (Swing 1CE), 53\*600 mm (Swing 2CE), 107\*400 mm (Swing CL4), 128\*400 mm (Swing CL5).



Swing

## Termo transfer ispis na foliju ili proizvode - u više linija

Serijska Swing X ispisuje brzinom do 400 mm/s u intermitirajućem modu. Površine oznaka su 53\*400 mm (Swing X2.40), 53\*600 mm (Swing X2.60), 2\*53\*200 mm (Swing X22.40), 2\*53\*300 mm (Swing X22.60), 107\*90 mm (Swing XL4.09), 128\*90 mm (Swing XL5.09), 107\*200 mm (Swing XL4.20), 128\*200 mm (Swing XL5.20), 107\*400 mm (Swing XL4.40), 107\*600 mm (Swing XL4.60), 128\*400 mm (Swing XL5.40), 128\*600 mm (Swing XL5.60).



Swing X

## Termo transfer ispis na foliju ili proizvode - u više linija

Seriya #PRINT ML je namijenjena termo transfer overprint ispisu preko velike površine, kada je potreban ispis veće količine teksta (npr. lista sastojaka, nutricionistički podaci) ili preko cijele širine „multi-web“ za označavanje više manjih proizvoda istovremeno, u intermitirajućem načinu.

Svi pisači su rezolucije 300 dpi i imaju ugrađenu funkciju štednje ribona (ribbon-save).

	#PRINT ML 53	#PRINT ML 107	#PRINT ML 128
Intermitirajući način			
Širina ispisa	53,3 mm	106,6 mm	128 mm
Dužina ispisa	140, 240, 340, 447, 570, 630 mm		
Brzina ispisa	50 - 450 mm/s	50 - 450 mm/s	50 - 400 mm/s
Dužina ribona	600 m	600 m	450 m



#PRINT ML



#PRINT ML 107



#PRINT ML

## Termo transfer ispis na foliju ili proizvode - u više linija



SVM TR

SVM TR serija za termo transfer overprint ispis preko velike površine.

Svi pisači su rezolucije 300 dpi i imaju ugrađenu funkciju štednje ribona (ribbon-save).

	SVM TR53	SVM TR107
Intermitirajući način		
Širina ispisa	53 mm	107 mm
Dužina ispisa	410 mm	
Brzina ispisa	do 400 mm/s	
Dužina ribona	600 m	



## Sustavi za označavanje

udaFORMAXX sustavi se sastoje od automatskog feedera, transportne trake i prilagodljivog stackera. Služe za off-line označavanje raznih vrsta i dimenzija proizvoda i ambalaže.

Mogu biti opremljeni s:

- uređajem za označavanje vrućim žigom i folijom
- termo transfer overprinterom
- aplikatorom etiketa
- P&A pisačem/aplikatorom etiketa
- CIJ inkjet pisačem
- DOD thermal inkjet pisačem
- laserskim pisačem
- sustavom za kontrolu ispisa s kamerom i odvajačem

Izvode se u dvije osnovne verzije, udaFORMAXX „i“ za intermitirajući i kontinuirani način rada te udaFORMAXX „c“ za kontinuirani način rada.

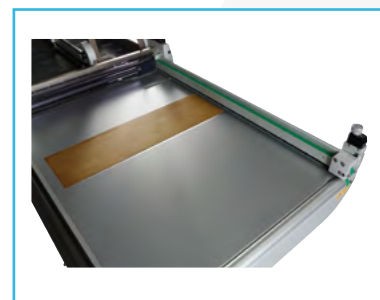
Brzina trake je 9-90 m/min. U intermitirajućem načinu rada moguće je označiti do 200 proizvoda u minuti, a kod kontinuiranog načina rada čak do 1000 proizvoda u minuti. Moguće je označavati proizvode širine 30-368 mm, dužine 45-500 mm, od papira 100 g/m<sup>2</sup>, pa do proizvoda debljine 7,5 mm.



udaFORMAXX c



udaFORMAXX c s integriranim thermal ink jet pisačem



udaFORMAXX i

## Feeder i konvejer

SVM 100 - A Feeder se može koristiti za proizvode raznih dimenzija, od 40\*50 mm (š\*d) do 300\*250 mm (š\*d). Debljina proizvoda može biti u rasponu 0,08-4 mm. Brzina remena je do 150 mm/s.

Transportni konvejer SVM 100 - B za proizvode dimenzija, od 40\*50 mm (š\*d) do 300\*250 mm (š\*d). Debljina proizvoda može biti u rasponu 0,08-4 mm. Brzina remena je do 200 mm/s.

Koriste se za razne primjene, kao na primjer:

- poštanska služba
- logistika i transport
- kao feeder za uređaje za presavijanje pisama
- kao feeder za časopise, račune...
- kao feeder za razne vrste gotovih pakiranja, od plastike, kartona...
- za offline označavanje



Transportni konvejer SVM 100 - B



SVM 100 - A Feeder



Sustav za etiketiranje s feederom i konvejerom

## Označavanje vrućim žigom i folijom

Ako vam je potrebno jednostavno, ekonomično visoko kvalitetno i pouzdano rješenje za označavanje proizvoda, vrući žig je rješenje.

Grijani kliše transferira boju s ribona direktno na površinu proizvoda. Ova metoda ne emitira nikakva isparavanja, niti je potrebno vrijeme za sušenje boje. Moguće je ispisivanje s utiskivanjem (embossing).

	hpdsYSTEM nano		hpdsYSTEM vario		hpdsYSTEM magno	hpdsYSTEM moto
Površina ispisa (mm)	15 * 30		30 * 50		50 * 80	20 * 20
Brzina (takt)	500 /min		1000 /min		200 /min	60 /min
Dužina folije	122 m		305 m		305 m	-
Folija za embosiranje	da		da		da	da
Varijante	vertikalno	horizontalno	vertikalno	horizontalno	desno / lijevo	desno / lijevo
		desno / lijevo	desno / lijevo	desno / lijevo		



hpdsYSTEM nano



hpdsYSTEM vario



hpdsYSTEM magno



hpdsYSTEM moto

## Thermal Ink Jet

S laganim upravljanjem preko intuitivnog touch screen displaya i preciznim rezultatima ispisa u visokoj rezoluciji, betaJET je pouzdan i robusan za primjenu u ispisu u industriji.

Uz naše pouzdane termalne inkjet pisaače idealnu nadopunu čini velik izbor tinti. Produljite radni vijek vašeg pisaača upotrebom originalnog potrošnog materijala.

Ispis većih ili manjih slika, promjenjivih tekstualnih ili brojačnih podataka, barkodova, logotipova - fleksibilnost je rješenje.

Ovisno o aplikaciji, betaJET je moguće konfigurirati do 4 pisaače glave.

	betaJET verso			
	1 pisaača glava	2 pisaače glave	3 pisaače glave	4 pisaače glave
Ispis				
Horizontalna rezolucija (dpi)	75, 150, 300, 600	75, 150, 300, 600	75, 150, 300, 600	75, 150, 300, 600
Vertikalna rezolucija (dpi)	75, 150, 300, 600	75, 150, 300, 600	75, 150, 300, 600	75, 150, 300, 600
Visina ispisa	12.7 mm	25.7 mm	38.7 mm	50.8 mm
Brzina ispisa	do 130 m/min			
Toniranje ispisa	16 stupnjeva, 100%-6,25%			
Sučelja	LAN, RS 232, USB, Digital I/O port, alarmni relej			



betaJET verso sa 4 pisaače glave



TIJ printer integriran na etiketirku



primjer ispisa betaJET verso



primjer ispisa betaJET verso

## Ink Jet

Ispis pomoću kontinuiranog mlaza tinte (Continuous Ink Jet - CIJ) je tehnologija s najvećom raznovrsnošću primjene u industriji. Iskušana je metoda za ispis promjenjivih podataka na raznovrsne proizvode. Pruža korisnicima fleksibilnost i daje provjerene rezultate. U ponudi imamo uređaje koji mogu zadovoljiti kompleksne tehnološke zahtjeve, kao i osnovne modele za standardne aplikacije.

	alphaJET mondo	alphaJET into	alphaJET evo	alphaJET tempo	alphaJET pico
Ispis					
Max. broj točaka (vertikalno)	32	32	48	24	32
Max. broj linija	5	5	8	4	5
Visina ispisa (mm)	2 - 15	0,8 - 15	0,8 - 15	0,8 - 15	0,7 - 10
Max. brzina (m/min)	780	950	950	1300	1300
Veličina mlaznice (µm)	62	55 / 70	55 / 70	50	42
IP 65 kućište	da	da		da	
Automatsko zatvaranje mlaznice	-	da		da	
TFT Touchscreen	8,4"	10,4"		10,4"	
Dužina konduita	3 m	4 m		4 m / 6 m	



mondo



into



evo, tempo, pico



Ink-Jet ispis na ambalažu



Ink-Jet ispis na kablove



Ink-Jet tinte u raznim bojama



Ink-Jet ispis na boce



Ink-Jet ispis na etiketu



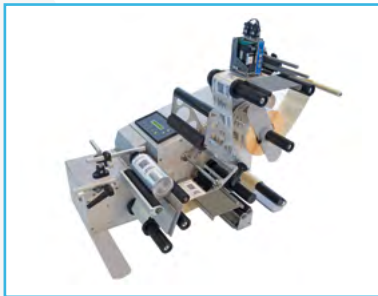
Ink-Jet ispis u farmaciji

## Poluautomatski aplikatori etiketa

Kada je potrebno etiketirati manji broj proizvoda, bilo da se radi o maloserijskoj proizvodnji, privremenom sezonskom povećanju proizvodnje ili potrebom za dodatnim deklariranjem već etiketiranih proizvoda (iz uvoza npr.), nema ekonomski opravdane potrebe za ugradnjom automatske linije za etiketiranje. Tada se može dovoljno brzo (do 800 proizvoda na sat), a kvalitetno i pouzdano etiketirati proizvode pomoću poluautomatskih aplikatora etiketa. Ulaganje i uklanjanje proizvoda vrši se ručno. Odljepljivanje etikete s role, samo etiketiranje i zaglađivanje etikete odraduje stroj.

Ovisno o verziji, poluautomatski aplikatori etiketa mogu etiketirati cilindrične proizvode, kao i kvadratične, ravne ili proizvode drugih oblika. Mogu aplicirati po jednu etiketu, omatati etiketom po cijelom obodu boce ili lijepiti prednju i zadnju etiketu.

Na pojedine modele moguće je ugraditi uređaj za označavanje, za otiskivanje datuma „vrijedi do“, datuma proizvodnje, oznake šarže itd., ink jet pisač ili vrući žig.



*etiketiranje boca i inkjet dotisak*



*etiketiranje boca*



*etiketiranje proizvoda raznih oblika*

## Aplikatori etiketa iz arka

Nudimo tehnološka rješenja za aplikaciju porezne ili zaštitne markice na boce, koje su tiskane u arku. Za markice koje su isporučene kao samoljepive etikete na roli, pogledajte etiketirke na str. 2 i 3. Uređaji mogu biti poluautomatski (ručno umetanje i izuzimanje proizvoda) ili automatski, koji se mogu ugraditi u postojeću proizvodnu liniju. Etiketa se u svakoj verziji automatski izuzima iz snopa te aplicira pomoću tehnologije vrućeg ljepila (hot melt). Radna brzina (automatski model) do 3000 boca na sat.



*Automatski aplikator poreznih markica iz arka*

## Poluautomatski aplikatori etiketa s disperzijskim ljepilom

Ukoliko tražite poluautomatski uređaj za apliciranje „mokrih“ etiketa iz arka, tj. kada ne koristite samoljepive etikete u roli. Može aplicirati na bilo koji cilindrični proizvod, čak i omatanjem preko cijelog oboda (wrap around). Koristi disperzijsko (mokra) ljepilo.

Automatsko izuzimanje etiketa iz feedera, nanošenje ljepila i apliciranje etikete na proizvod. Poluautomatski režim rada uz ručno umetanje i vađenje proizvoda. Produktivnost do 800 komada na sat.



*Poluautomatski aplikator etiketa iz arka*



*Poluautomatski aplikator etiketa iz arka*

## Namatači, odmatači, prematači i dispenceri etiketa



Namatač etiketa

**Namatači** etiketa služe za namatanje otisnutih etiketa za pripremu role za upotrebu kod ručnih ili automatskih aplikatora. Postavljaju se ispred printera, bez ikakve instalacije. Samostalni su u radu - imaju ugrađen tenziometar. Tijekom ispisa etikete koje izlaze iz printera odmah se namataju. Različite izvedbe za veće ili manje jezgre, šire ili uže, manje ili veće role.



Printer etiketa s odmatačem i namatačem

**Odmatači** etiketa se postavljaju iza pisaača i s njih se odmataju bjanko etikete i ulaze u printer na ispis/dotisak (kod printera koji imaju tu mogućnost). Pojedini modeli mogu služiti kao odmatač i namatač. Upotrebom odmatača na ulazu, printera etiketa te namatača na izlazu, stvarate si svoju vlastitu tiskaru.



Prematač etiketa

**Prematači** etiketa služe za prematanje s veće na manju jezgru, iz veće u manju rolul ili obrnuto. Mogu biti opremljeni brojačima, inkjet ili drugim pisaačima za offline tisak/dotisak etiketa, skenerima ili kamerama za verifikaciju, sliderima za razrezivanje.



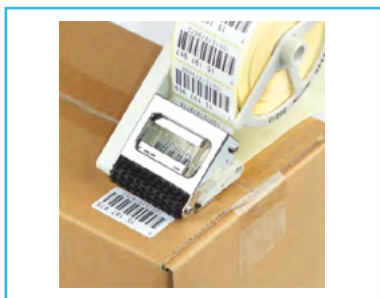
Dispencer etiketa

**Dispenceri** (odljepljivači) etiketa ubrzavaju proces ručnog etiketiranja proizvoda ili ambalaže. Otisnutu rolul etiketa umetnete u dispencer i uređaj odljepljuje jednu po jednu etiketu, koje operater lako uzme i zaljepi na proizvod/ambalažu.

## Ručni aplikatori etiketa

Korištenjem ručnog aplikatora znatno se ubrzava proces etiketiranja proizvoda i ambalaže u odnosu na ručni postupak. Jednostavno umetanje role otisnutih etiketa. Aplikator se sam mehanički podešava za različite visine etiketa - nije potrebno nikakvo podešavanje. Svestran i iznimno robustan uređaj. Postoje tri izvedbe, za različiti raspon širine etiketa.

SPECIFIKACIJE			
MODEL	VISINA ETIKETE	ŠIRINA ETIKETE	MAX VANJSKI PROMJER ROLE
30	20-60 mm	20-30 mm	100 mm
60		25-60 mm	
100		55-100 mm	



Ručni aplikator etiketa 60



Ručni aplikator etiketa 100



Ručni aplikator etiketa 30

## Paletizeri

### POLUAUTOMATSKE OMATALICE PALETA

Poluautomatski uređaji za omatanje paleta stretch folijom se koriste pri proizvodnji nižeg intenziteta, kada se omata manje od 20 paleta po satu.



*Poluautomatska omatalica paleta*



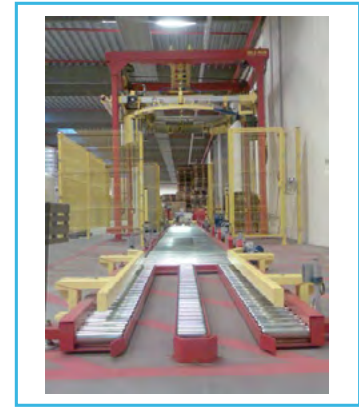
*Poluautomatska omatalica paleta*

### AUTOMATSKE OMATALICE PALETA

Automatske omatalice paleta stretch folijom se obično koriste pri proizvodnji višeg intenziteta, od 20 do 120 paleta na sat. U usporedbi s poluautomatskima, nije im potrebna intervencija operatera tijekom procesa omatanja. Uobičajeno do paletirke paleta putuje po transportnoj traci. Potpuno automatizirane paletirke mjere visinu proizvoda na svakoj paleti i upravljaju nosačem folije te tako osiguravaju kvalitetno i efikasno omatanje svake paleta. Folija se potom reže i učvršćuje, paleta izlazi iz stroja, koji se priprema za prihvata sljedeće paleta.



*Automatska omatalica paleta*



*Automatska omatalica paleta*

### SISTEMI ZA AUTOMATSKU PALETIZACIJU

Postoje razni sistemi za paletizaciju. Bilo da se radi o paletiziranju vreća, boca ili paketa. Transport paleta može biti pomoću konvejera s valjcima, lancima, vertikalnih konvejera. Sistemi mogu sadržavati spremnike praznih paleta, dublerom za slaganje paleta na paletu ili sustavom za provjeru ispravnosti paleta.



*Robotska paletirka*

Uz sve omatalice, poluautomatske i automatske, kao i sisteme za paletizaciju nudimo rješenja za označavanje uz ručnu ili automatsku aplikaciju etiketa, sisteme za verifikaciju i upravljanje procesom označavanja.

## Skeneri

Skeniranje bar-koda, 2D koda, Data Matrix koda, do zahtjevnih aplikacija prepoznavanja teksta, slike, boje. Upotrebljavaju se u trgovini (POS), skladištu (WMS), industriji (kontrola etiketiranja), logistici (prijem, izdavanje robe)...

Mogu se spajati kablom (USB Keyboard Wedge, RS232, IBM 46xx (RS485) ili bežično (Bluetooth) itd.



ručni skener



ručni skener



ručni skener



ručni skener

## Fiksni skeneri i kamere

Za upotrebu u industriji i skladištima gdje automatski skeniraju proizvode u kretanju i time daju informaciju sustavu za praćenje i upravljanje procesima. Kamere se upotrebljavaju u tisku za verifikaciju ispisa, u industriji za verifikaciju proizvoda. Npr. u elektronici vrše kontrolu jesu li svi elementi ugrađeni u neki sklop, ili npr. kontroliraju je li neko transportno pakiranje puno, tj. nedostaje li neki proizvod itd.



fiksni skener

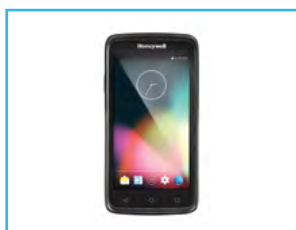


Industrijska kamera

## Ručni terminali

Ručni terminali su prijenosna računala opremljena skenerima koja se koriste u proizvodnji, skladištu, logistici ili inventuri kao uređaj za prikupljanje i obradu podataka o kretanju robe. Povezuju se na poslovni upravljački sustav u koji šalju i iz kojeg primaju podatke u realnom vremenu, kada postoji potreba za stalnom komunikacijom, ili u batch modu, kada se komunikacija ostvaruje tek povratkom na radno mjesto i priključkom na mrežu ili preko cradlea.

Dvosmjerna komunikacija omogućuje primanje naloga iz sustava te potvrđivanje izvršenja naloga skeniranjem npr. izdane robe i usporedbom s popisom u nalogu. Napredniji sustavi (WMS), uz podatke o tipu i broju robe na nalogu, imaju i instrukcije za kretanje kroz skladište s ciljem optimizacije procesa.



Ručni terminal



Ručni terminal



Ručni terminal



Ručni terminal

## Skeneri

Postoje verzije za montažu na vozila (viličar) s većim ekranom i odvojitim skenerom.



Terminal za montažu na vozilo

## Potrošni materijal, dijelovi i servis

Krenimo od rezultata:

koji tip ispisa želite na svojim etiketama i pakiranjima?

Naravno, precizan i jasan ispis, bez mrlja i nečistoća. Izvrstan ispis u smislu kvalitete, a ujedno cjenovno konkurentan.

Cilj koji se može jedino postići pravilnim kombiniranjem ribona, etiketa i visokokvalitetnih pisaaćih glava.

### RIBONI

Primat logistika d.o.o. osigurava kontinuiranu opskrbu potrošnim materijalom u svrhu barkodiranja i sljedivosti: etikete svih dimenzija i tipova materijala te riboni (folije) za rad termo-transfer printera.



*riboni i folije*

Isporučujemo:

- ribone za termo-transfer ispis
- ribone za Flat-head i Near-edge printere
- ribone za termo-transfer overprintere
- ribone vax, vax/resin, resin
- ribone za ispis otporan na habanje, kemikalije
- ribone za tekstilne trake
- ribone crne, bijele, u raznim bojama
- folije za vrući žig

### ETIKETE

Primat Logistika d.o.o. osigurava kontinuiranu opskrbu potrošnim materijalom u svrhu barkodiranja i sljedivosti: samoljepljive i nesamoljepljive etikete (naljepnice) svih dimenzija i tipova materijala te tagove i tekstilne trake.

Isporučujemo:

- Chrom etikete od visokokvalitetnog polusjajnog (semi-gloss) papira
- etikete Vellum od mat papira fine obrade gornjeg sloja
- etikete za označavanje inventara (PES, aluminijske, metalizirane)
- PE etikete za metalne i drvene površine
- PVC, Tyvek ili kartonske trake i privjesnice (tagovi)
- etikete za niske temperature
- etikete koje se lako odljepljuju
- beskonačne etikete i papirne role za ispis na pisaćima s rezačem
- termalne etikete i papirne role za direct thermal ispis (bez ribona)
- tekstilne trake za ušivne etikete Satin, Nylon, Polyester
- bianco etikete ili etikete s predtiskom
- etikete posebne namjene, jedinstvenog oblika ili dizajna.



*otisnute etikete*



*bijanko etikete*

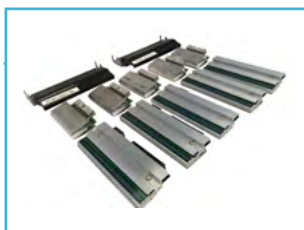


*tekstilne trake*



## Pisaće glave za termalne pisače

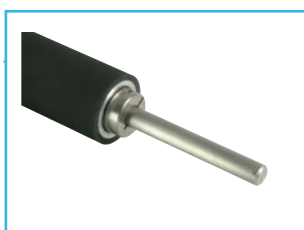
U ponudi imamo pisaće glave proizvođača Kyocera, Rohm Semiconductor, TDK i ostalih najboljih svjetskih proizvođača. Originalne i zamjenske, izvanredne kvalitete i trajnosti



Pisaće glave za TT pisače

### KOMPATIBILNOST

Nudimo pisaće glave za sve marke termo pisača na tržištu: Allen, Argox, Avery Dennison, Berkel, Bizerba, Cab, Cigiemme, Citizen, Datamax, Dibal, Digi, Eidos, Els, Godex, Honeywell, Intermec, Itabora, KBA, Leich & Mehl, Leptons, Linx, M&R, Markem-Imaje, Mectec, Meto, Mettler-Toledo, Novexx, Pago, Printronix, Proget System, Sato, Savema, Toshiba-Tec, TSC, Valentin, Videjoet, Zebra.



Potisni valjak

### UVIJEK POSTOJI RJEŠENJE

Nemaju sve naše stranke jednake zahtjeve. Postoje oni koji ispisuju direktno na proizvodnim linijama, oni koji trebaju ispis na plastične etikete, oni kojima je važna brzina i oni koji preferiraju niži trošak. Imamo rješenje za svaku aplikaciju. Flat Head, Near Edge, Corner Edge pisaće glave: izbor je Vaš.

Također nudimo i druge potrošne i rezervne dijelove.

## Informatička rješenja sljedivost u proizvodnji i logistici

Primat Logistika d.o.o. nudi informatička rješenja iz područja barkodiranja i sljedivosti:

- sustavi sljedivost u proizvodnji i logistici,
- ispis i etiketiranje u realnom vremenu,
- validacija u farmaceutskoj industriji

Informatička rješenja Primat Logistike namijenjena su kontroli i praćenju logističkih procesa u svim točkama opskrbnog lanca te upravljanju označavanja logističkih i transportnih pakiranja u proizvodnji.

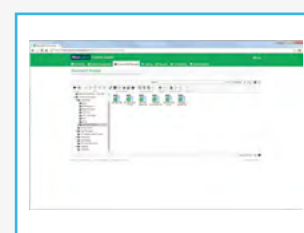
Sustav mogu činiti TT pisači, automatske etiketirke (P&A), omatalice, računalna mreža te računala s Label, WMS, Powerforms, LMS ili drugom aplikacijom. Sustav, osim kontrole i upravljanja, pohranjuje sve podatke o označenim jedinicama dajući pri tome uvid u tijek procesa ili povijest proizvodnje.

Funkcionalnosti sustava:

- povezivanje u mrežu različitih tipova printera
- odabir layouta (izgleda) naljepnice po pojedinim printerima
- odabir proizvoda koji se označava
- priprema etikete na printeru ovisno o signalima sa različitih linija
- slanje podataka za ispis etikete na printeru
- prijem signala za ponavljanje ispisa i slanje podataka za ponovljeni ispis etikete
- pohrana podataka o označenim transportnim ili paletnim jedinicama
- ispis izvještaja



Sustav upravljanja etiketiranjem



Label Management System

## Sustavi za kuvertiranje i frankiranje



Uredski pressure sealer

### MAILFINISHER

Izrada pisama presavijanjem tiskanog dopisa bez korištenja kuverte. Jedan list papira s otisnutim zaštićenim sadržajem s unutarnje strane. Adresa primatelja i pošiljatelja, barkod za razvrstavanje i dr. poštanske informacije otiskuju se s vanjske strane. Presavijanjem arka i pritiskom valjaka (pressure seal) formira se pismo. Postoje manje i veće stolne izvedbe; za uredsku upotrebu, za razne potrebe prema brzini i produkcijskom volumenu. Dobavljamo potrebne arke s već apliciranim ljepljivom poznatog svjetskog proizvođača.



Produkcijski in-line sustav

Također su tu i inline-sustavi za pošte, banke i sl. ustanove koje produciraju velike količine dopisa, brzinom do 120 listova u minuti i do 600.000 mjesečno. Sastoje se od produkcijskog laserskog printera, zatvorenog puta otisnutog arka (radi zaštite tajnosti podataka) i Mailfinishera velike brzine.

### KUVERTIRKE

Značajno ubrzanje kuvertiranja i korespondencije s partnerima pružaju vam automatske kuvertirke. Već i najmanji uredski model može umetati do tri dokumenta u kuvertu, bilo da se radi o pismu, povratnoj koverti, reklamnom letku ili kartici, presavija do 5 listova papira, zatvara i lijepi kuvertu. Izrađuje do 1350 pisama na sat.

Veliki produkcijski sistemi za kuvertiranje izrađuju do 3800 pisama u minuti, do 40.000 mjesečno. Presavija do 10 listova papira. Ima do tri automatske jedinice za umetanje, od kojih jedna može biti uvećanog kapaciteta.



uredska kuvertirka



produkcijska kuvertirka

## Strojevi za pakiranje



Poluautomatski shrink wrap

### SHRINK WRAP

Rješenja za omatanje proizvoda u foliju koja prijanja uz proizvod, s tankim, jedva vidljivim varom, dajući ekskluzivan izgled, štiti proizvod od zaprljanja i omogućuje kontrolu i zaštitu protiv otvaranja proizvoda. Manualne, poluautomatske i automatske izvedbe. Primjena u kozmetičkoj industriji, ekskluzivni proizvodi, elektronički uređaji, farmaceutika itd.



Flow pack

### FLOW PACK

Pakiranje omatanjem i varenjem folije. Manualne, poluautomatske i automatske izvedbe. Za prehrambene i neprehrambene proizvode.



Vertikalna pakirka

### VERTIKALNE PAKIRKE

Širok rang modela i konfiguracija. Za doziranje i pakiranje rasutog ili praškastog materijala. S jednom ili više dozirnih glava. Automatsko vaganje. Primjena u prehrambenoj i neprehrambenoj industriji.

## VARENJE I VAKUMIRANJE

Uređaji za pakiranje u vrećice ili posudice zatvorene varenjem folije (traysealer). Manualne, poluautomatske i automatske izvedbe. Mogućnost dodavanja zaštitnog plina u vrećicu i vakumiranja prije zatvaranja. Široka primjena u prehrambenoj industriji, ali i za neprehrambene proizvode.



Varenje folije



Traysealer



Varenje i vakumiranje

## Značajnije reference u označavanju

Zagrebačka pivovara  
 Carlsberg Croatia  
 Podravka  
 Kraš  
 Vindija  
 Badel 1862  
 Tvornica ulja čepin  
 Zvijezda  
 Labud  
 Viro tvornica šećera

Jamnica  
 Mar-Mar  
 Kandit  
 Vargon  
 Carel Adriatic  
 TTO - Thermotechnik  
 Jadran Galenski laboratorij  
 Kutjevo  
 Vinoplod vinarija  
 Javor

Delt papir  
 Beton - Lučko  
 Wollsdorf Components  
 PZ Varaždinsko povrće  
 Elgrad  
 Aluflexpack  
 Belupo  
 Alstom (GE)  
 Tisak



## PRIMAT LOGISTIKA

PRIMAT LOGISTIKA D.O.O.

Zastavnice 11

10251 Hrvatski Leskovac

Zagreb, Hrvatska

TEL: +385 1 5551 255

FAX: +385 1 6593 491

E-MAIL: [info@primatlogistika.hr](mailto:info@primatlogistika.hr)

[www.primatlogistika.hr](http://www.primatlogistika.hr)

INDUSTRIJSKO OZNAČAVANJE

TEL: +385 1 5551 265, 6593 446

E-MAIL: [oprema@primatlogistika.hr](mailto:oprema@primatlogistika.hr)